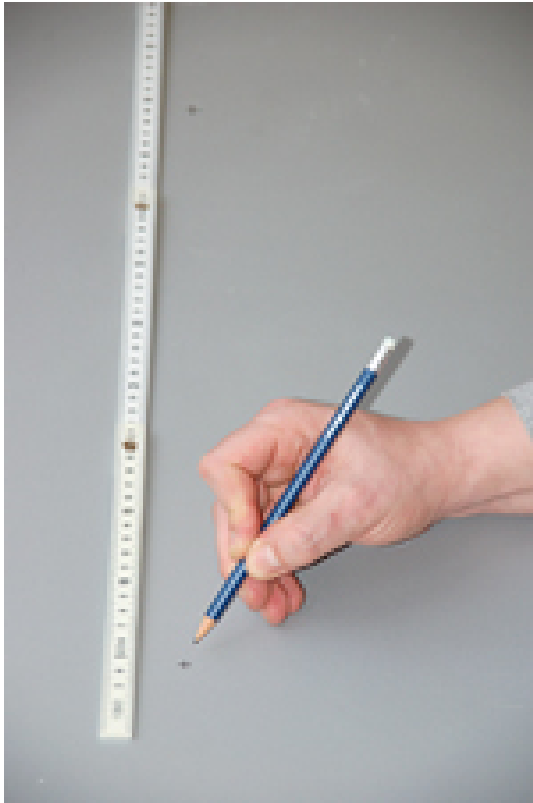


Montageanleitung Lamellenvorhang – www.LAMELLEN.com



- zeichnen Sie die zu bohrenden Löcher für die Deckenhalter / Wandwinkel an
- setzen Sie maximal alle 120cm eine Befestigung
- TIPP: zeichnen Sie das erste und letzte Loch an, spannen Sie eine Schnur und zeichnen Sie an der Schnur die anderen Löcher an.



- Bohren Sie die Löcher
- Schrauben Sie die Deckenhalter / Wandwinkel an
- Schrauben / Dübel dürfen wir aus Haftungsgründen nicht liefern

JALOUSIE KONTOR

JAN LÜDER



- legen Sie die Schiene mit der hinteren Kante in den Clip ein

- evtl. die Clips wieder etwas lösen und neu ausrichten



- drücken Sie die Schiene nun vorne nach oben in den Clip bis es knackt

JALOUSIE KONTOR

JAN LÜDER



- TIPP: waschen Sie sich die Hände, bevor Sie die Lamellen auspacken

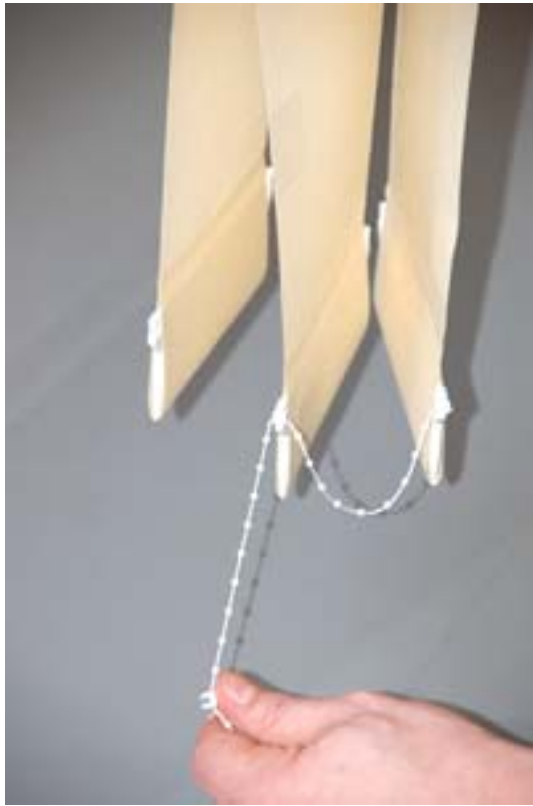
- schieben Sie die Lamellen nach oben in die Halterungen



- schieben Sie die Gewichte in die Taschen am unteren Ende der Lamellen

JALOUSIE KONTOR

JAN LÜDER



- verbinden Sie die Gewichte hinten mit der beiliegenden Kette
- überprüfen Sie, ob Sie kein Gewicht ausgelassen haben
- schneiden Sie die Kette ab
- verbinden Sie die Gewichte vorne mit der beiliegenden Kette
- FERTIG !